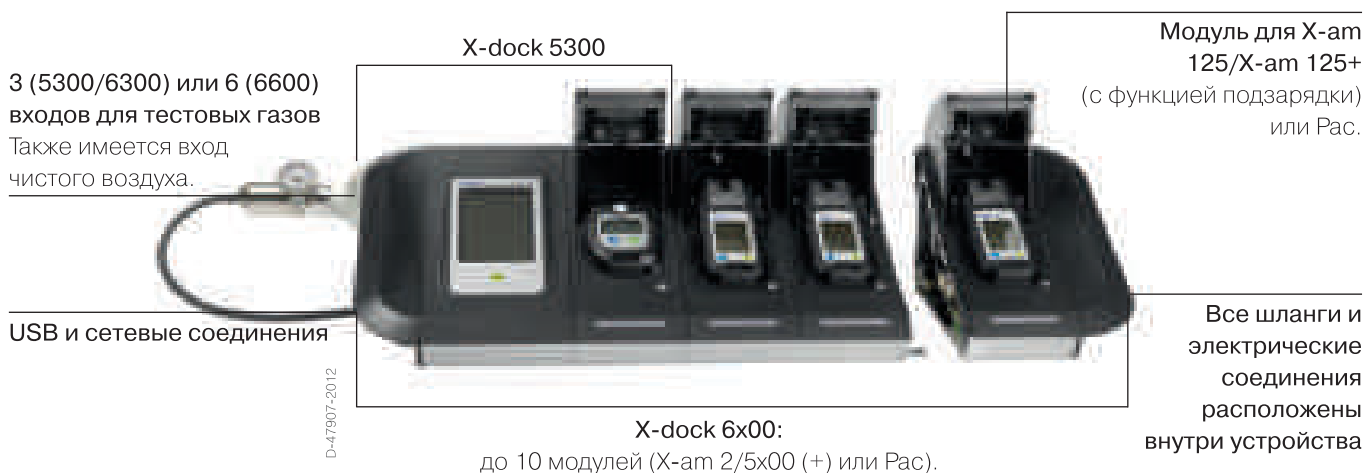


Dräger X-dock® 5300/6300/6600

Станция для проверки и калибровки портативных газоизмерительных приборов

Серия Dräger X-dock обеспечивает полное управление вашими портативными газоанализаторами Dräger. Автоматические функциональные проверки и калибровки с пониженным расходом тестового газа и коротким временем проверки экономят время и средства. Обширная документация и оценки предоставляют вам полный обзор. Интерфейс прибора на русском языке.

- Три версии X-dock: модели 5300 и 6300 имеют три входа для тестового газа, модель 6600 – шесть входов. К X-dock 5300 можно присоединить только один модуль для калибровки – Рас или X-am/X-am + (для подзарядки газоанализатора) на выбор. К X-dock 6300 и 6600 можно подключить до 10 калибровочных модулей.
- Простая работа с прибором: X-dock автоматически обнаруживает сенсоры, выполняет проверки и регулировки. Работа может проходить автономно без ПК, с управлением через экран.
- X-dock хранит все необходимые данные о проверке и сохраняет информацию об измерениях из газоизмерительных приборов.
- Уменьшение расхода тестового газа и короткое время проверки.



ПРИНАДЛЕЖНОСТИ



Держатель баллона с тестовым газом:
для крепления баллона с тестовым газом к станции X-dock.



Редуктор давления:
для соединения с баллоном с тестовым газом.



Настенное крепление
Простая принадлежность для крепления на стандартную монтажную рейку DIN.

ДОПОЛНИТЕЛЬНЫЕ ПРЕИМУЩЕСТВА

- Управление с сенсорного экрана на главной станции.
- До трех настраиваемых процедур тестирования.
- Автоматические проверки герметичности.
- Автоматические проверки сигнальных элементов (звуковых, световых и вибрационных тревог).
- Опциональная функция подзарядки для X-am 1/2/5x 00.
- Заменяемая уплотнительная прокладка.
- Возможна работа от сети 12 В (например, в автомобилях).
- Систему можно впоследствии расширить до 10 модулей (X-dock 6300/6600).
- Оценка времени отклика сенсора.



D-47894-2012

Dräger X-dock 6300
с модулем Pas и X-am



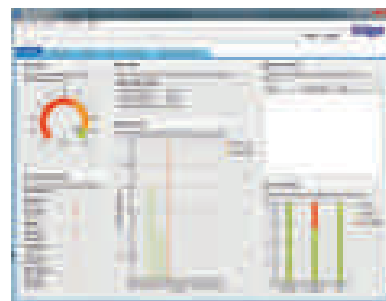
D-47836-2012

Dräger X-dock 5300
с модулем X-am 2/5x00
и установленный баллон
с тестовым газом.

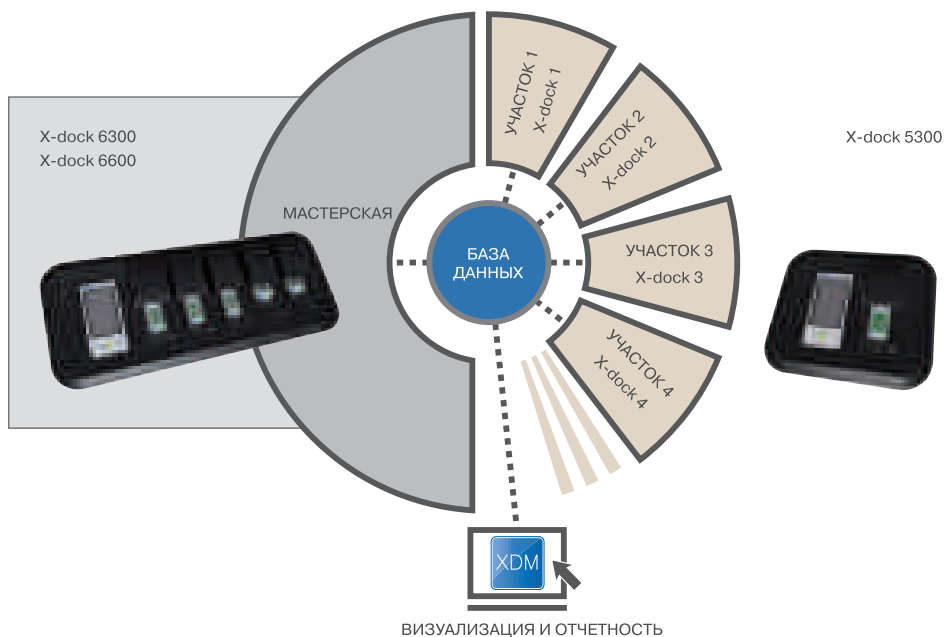
ПРОГРАММНОЕ ОБЕСПЕЧЕНИЕ X-DOCK MANAGER

X-dock manager предлагает гораздо больше

- Обзорная страница, на которой быстро представляется наиболее важная информация.
- Газовая экспозиция в конкретных областях, количество проведенных испытаний, доступность устройств, обзор созданных и отправленных отчетов.
- Шаблоны для регулярных отчетов.
- Функция выдачи и возврата, позволяющая распределять газоизмерительные приборы конкретным людям.
- Мониторинг станций в сети: можно контролировать все подключенные системы (например, информацию о конфигурации газов).
- Обзор приборов: прямой доступ к протоколам испытаний и настройкам приборов.



D-57160-2012



ВИЗУАЛИЗАЦИЯ И ОТЧЕТНОСТЬ

ТЕХНИЧЕСКИЕ ДАННЫЕ

Dräger X-dock 5300/6300/6600	Главная станция X-dock	Модуль X-dock Рас	Модуль X-dock X-am 125	Модуль X-dock X-am 125+
Масса	прим. 1 500 г	прим. 900 г	прим. 920 г	прим. 960 г
Размеры главной станции X-dock	Прибл. 120 x 130 x 250 мм			
Размеры модуля X-dock	Прибл. 90 x 145 x 250 мм			
Класс защиты	IP20			
Электропитание	От блока питания 24 В (8321849 и 8321850) или через автомобильный адаптер			
Аттестации	Маркировка ЕС			
Условия окружающей среды	0 °С ... 40 °С			
Газовые соединения				
Dräger X-dock 5300/300	3 входа для тестовых газов для подвода трех различных тестовых газов + один вход чистого воздуха + один выход для отходящих газов			
Dräger X-dock 00	6 входов для тестовых газов для подвода шести различных тестовых газов + один вход чистого воздуха + один выход для отходящих газов			
Подключения				
USB 2.0	3 устройства USB 2.0 / 1 USB-хост			
Сетевое соединение	Да			

СПЕЦИФИКАЦИЯ ЗАКАЗА

Готовые к использованию версии		
X-dock 5300 X-am 125	Главная станция X-dock, включая модуль X-am 125 и блок питания. 3 соединения для тестовых газов. Ограничение: только один модуль.	8321880
X-dock 5300 Рас	Главная станция X-dock с модулем Рас и блоком питания. 3 соединения для тестовых газов. Ограничение: только один модуль.	8321881
Версии главной станции		
X-dock 300 Master	3 соединения для тестовых газов. Может быть расширена до 10 модулей	8321900
X-dock 00 Master	6 соединений для тестовых газов. Может быть расширена до 10 модулей	8321901
Версии модулей		
Модуль X-dock X-am 2/5x00		8321890
Модуль X-dock X-am 2/5x00+	Позволяет заряжать приборы X-am 125	8321891
Модуль X-dock Рас		8321892
Электропитание		
Штекерный блок питания 24 В/1.3 А	До 3 модулей	8321849
Штекерный блок питания 24 В/5 А	До 10 модулей	8321850
Автомобильный адаптер для питания от сети 12 В		8321855
ПО X-dock Manager		
Dräger X-dock Manager Standard		83218R0
Dräger X-dock Manager Professional		8321870
Дополнительная лицензия для ПО Dräger X-dock Manager (обе версии)		8321857
5 дополнительных лицензий для ПО Dräger X-dock Manager (обе версии)		8321858
Принадлежности		
Редуктор давления на постоянное давление 0,5 бар для баллона с тестовым газом		832185R
Настенное крепление, стандартное		8321922
Настенное крепление, комфортное (с регулируемым углом наклона)		8321910
Уплотнительная прокладка для модуля X-am 125		832198R
Уплотнительная прокладка для модуля Рас		8321987
Входной фильтр для насоса чистого воздуха		83193R4
Витоновый шланг для подачи калибрующего газа		1203150
Держатель баллона (настольная версия)		8321918
Держатель баллона для монтажной рейки DIN/настенного крепления		8321928
Наружная наклейка со штрих-кодом 22 x 8 мм (500 шт. в рулоне)		AG 02551
Сканер штрих-кода	CINO FBCR8R0LR	8318792